

3DP(4) SERIES



End suction pumps in cast iron with impeller in AISI 304 and AISI 316

3DP SERIES is the EBARA range of Standardized pumps manufactured according to EN733 pumps with cast iron body and AISI 304 or AISI 316 stainless steel impeller. 3DP SERIES pumps represent a versatile range suitable for a lot of applications and offer significant advantages in terms of reliability, efficiency and cost saving. Suitable for handling clean water for residential, commercial, agricultural and industrial use, pressure booster sets, heating and air-conditioning systems. Also used for irrigation on farms, sports centres, washing systems.



High efficiency



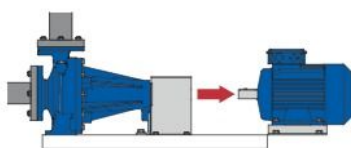
Sturdy construction



Impeller in stainless steel

Materials

Pump body	Cast iron
Impeller	AISI 304 (AISI 316 for 3DP 65)
Shaft	AISI 304
Mechanical seal	Ceramic/Carbon/NBR (standard)
Motor support	Cast iron



Back pull-out

Impeller, bracket and motor can be extracted without disconnecting the pump body from the piping for any maintenance operations

Technical data

Max. working pressure	10 bar
Max. temperature of the liquid	-5°C ÷ +90°C -5°C ÷ +110°C for H-HS-HW-HSW versions -5°C ÷ +120°C for E, U3U3EGG, U3CEGG, Q1Q1EGG, Q1U3EGG, Q1AEGG version
MEI	> 0,4
Poles	2 and 4
Insulation class	F (rise temperature class B)
Protection degree	IP55
Voltage	Three phase 230/400V ±10% (up to 4 kW included) Three phase 400/690V ±10% (from 5,5kW and above)

Accessories



Counterflanges kit

Page 389 - Galvanized counterflanges kit



Control systems

Page 362 - **E-drive**

Variable speed control systems

Page 367 - **Control panels**

1EP-E - QA50/B - QA60/C - SMART
- QM1 - QT1 - QS1

Options



Mechanical seal

Page 392 - H, HS, HS, HW, HSW, E, U3U3EGG, U3CEGG, Q1Q1EGG, Q1U3EGG, Q1AEGG

Standard Motors

IEC Standard motor is used.

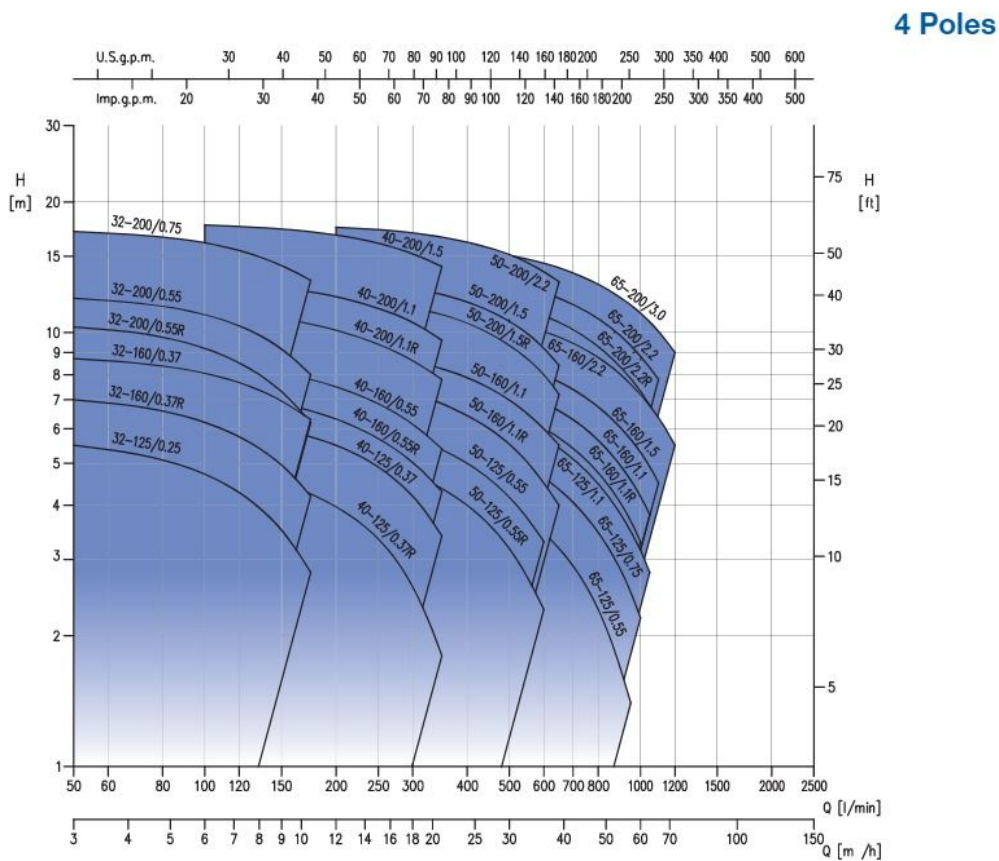
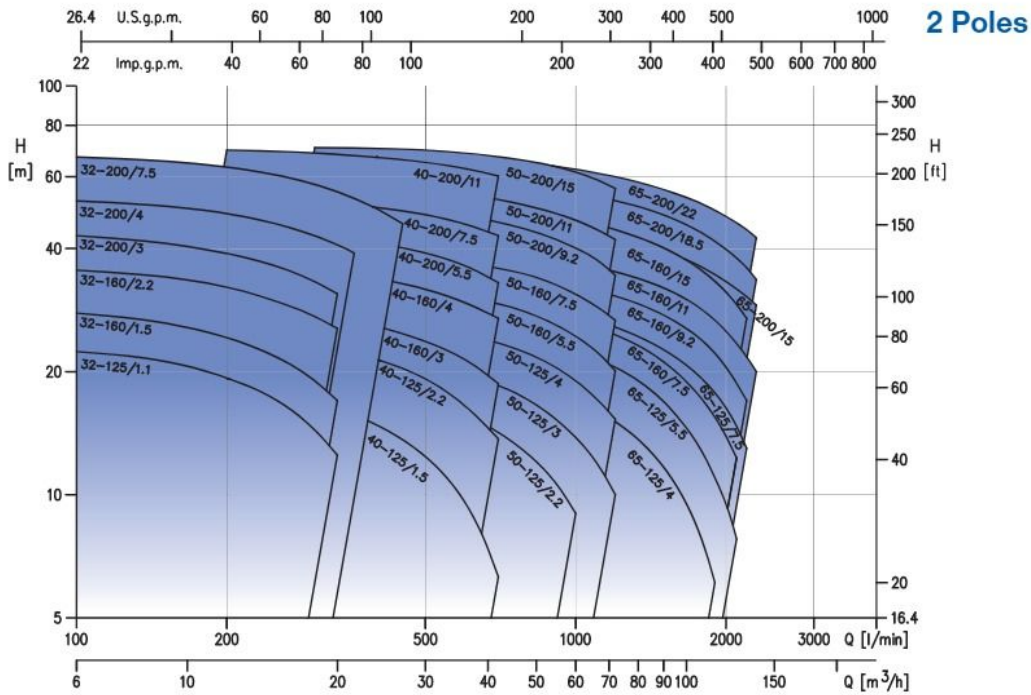
This makes easier to find a replacement motor, in case of necessity

3DP(4) SERIES

End suction pumps in cast iron with impeller in AISI 304 and AISI 316



3DP(4) SERIES



3DP SERIES



End suction pumps in cast iron with impeller in AISI 304 and AISI 316

3DS(4) SERIES

Three phase 230/400/690V													2 Poles								
Model	Code	HP	kW	Q=Flow rate												Abs. Curr. [A]			DNA	DNM	Weight [kg]
				l/min	100	200	300	360	450	600	700	800	1000	1200	230V	400V	690V				
				m ³ /h	6	12	18	22	27	36	42	48	60	72	H=Total head [m]						
3DP/I 32-125/1,1	2570070004I	1,5	1,1	22,4	21,2	19,3	14,4	-	-	-	-	-	-	4,2	2,4	-	50	32	62,1		
3DP/I 32-160/1,5	2570080004I	2	1,5	27,5	25,9	23,7	18,5	-	-	-	-	-	-	5,2	3,0	-	50	32	58,5		
3DP/I 32-160/2,2	2570100004I	3	2,2	35,4	34,1	32,2	27,3	-	-	-	-	-	-	8	4,6	-	50	32	61,5		
3DP/I 32-200/3,0	2570110004I	4	3	43,0	41,0	39,0	33,0	-	-	-	-	-	-	9,7	5,6	-	50	32	83,9		
3DP/I 32-200/4,0	2570120004I	5,5	4	52,5	51,0	49,0	43,0	-	-	-	-	-	-	12,1	7,0	-	50	32	86,9		
3DP/I 32-200/7,5	2570140004I	10	7,5	67,0	65,0	63,0	57,0	-	-	-	-	-	-	-	13,1	7,6	50	32	117,2		
3DP/I 40-125/1,5	2571080004I	2	1,5	-	-	18,2	16,8	14,8	12,4	6,3	-	-	-	5,2	3,0	-	65	40	76,2		
3DP/I 40-125/2,2	2571100004I	3	2,2	-	-	24,4	23,2	21,4	19,2	13,7	-	-	-	8,0	4,6	-	65	40	56,9		
3DP/I 40-160/3,0	2571110004I	4	3	-	-	29,4	27,8	25,8	23,7	18,7	-	-	-	9,7	5,6	-	65	40	93,4		
3DP/I 40-160/4,0	2571120004I	5,5	4	-	-	37,2	35,7	33,8	31,8	27,0	-	-	-	12,1	7,0	-	65	40	74,8		
3DP/I 40-200/5,5	2571130004I	7,5	5,5	-	-	44,5	43,0	41,0	39,0	33,0	-	-	-	-	10,0	5,8	65	40	105,0		
3DP/I 40-200/7,5	2571140004I	10	7,5	-	-	53,5	52,0	50,5	48,5	43,0	-	-	-	-	13,1	7,6	65	40	113,7		
3DP/I 40-200/11,0	2571160004I	15	11	-	-	70,0	68,5	67,0	65,0	60,0	-	-	-	-	19,7	11,4	65	40	140,6		
3DP/I 50-125/2,2	2572100004I	3	2,2	-	-	-	-	18,0	17,0	14,2	12,6	9,0	-	8,0	4,6	-	65	50	80,0		
3DP/I 50-125/3,0	2572110004I	4	3	-	-	-	-	21,5	20,8	18,5	17,1	13,8	10,0	9,7	5,6	-	65	50	91,1		
3DP/I 50-125/4,0	2572120004I	5,5	4	-	-	-	-	25,8	25,3	23,5	22,2	19,0	15,3	12,1	7,0	-	65	50	91,7		
3DP/I 50-160/5,5	2572130004I	7,5	5,5	-	-	-	-	32,0	31,5	29,3	27,9	24,4	20,0	-	10,0	5,8	65	50	111,5		
3DP/I 50-160/7,5	2572140004I	10	7,5	-	-	-	-	38,2	37,6	35,8	34,5	30,9	26,7	-	13,1	7,6	65	50	115,4		
3DP/I 50-200/9,2	2572150004I	12,5	9,2	-	-	-	-	49,5	46,5	44,5	40,0	34,4	-	-	16,5	9,5	65	50	124,1		
3DP/I 50-200/11,0	2572160004I	15	11	-	-	-	-	55,5	52,5	51,0	47,0	42,0	-	-	19,7	11,4	65	50	144,4		
3DP/I 50-200/15,0	2572170004I	20	15	-	-	-	-	69,5	67,0	65,5	61,5	56,0	-	-	26,7	15,4	65	50	154,4		

Pumps supplied without counterflanges. See counterflanges kit on page 389
 "K2 SCA" version available: tropicalized motor with drain plug with 20% increase on the price list.

Three phase 230/400/690V													2 Poles						
Model	Code	HP	kW	Q=Flow rate										Abs. Curr. [A]			DNA	DNM	Weight [kg]
				l/min	700	900	1300	1500	1700	1900	2100	2200	2300	230V	400V	690V			
				m ³ /h	42	54	78	90	102	114	126	132	138	H=Total head [m]					
3DP/I 65-125/4,0	2573120004I	5,5	4	20,4	19,8	17,2	14,0	10,4	6,0	-	-	-	-	12,1	7,0	-	80	65	70,9
3DP/I 65-125/5,5	2573130004I	7,5	5,5	-	25,0	22,5	19,4	15,5	11,0	8,0	-	-	-	-	10,0	5,8	80	65	115,3
3DP/M 65-125/7,5	2573140004M	10	7,5	-	29,6	27,5	24,7	21,5	17,8	14,7	13,0	-	-	-	13,1	7,6	80	65	129,9
3DP/M 65-160/7,5	2576140004M	10	7,5	-	29,0	26,6	23,5	19,8	15,5	12,3	-	-	-	-	13,1	7,6	80	65	133,2
3DP/M 65-160/9,2	2573150004M	12,5	9,2	-	34,7	32,4	29,6	26,3	22,2	18,8	17,0	-	-	-	16,5	9,5	80	65	138,0
3DP/M 65-160/11,0	2573160004M	15	11	-	39,0	37,0	34,0	31,0	27,0	23,0	22,0	20,0	-	-	19,7	11,4	80	65	144,8
3DP/M 65-160/15,0	2573170004M	20	15	-	46,0	44,0	41,5	38,4	34,6	31,9	30,5	29,0	-	-	26,7	15,4	80	65	151,0
3DP/M 65-200/15,0	2576170004M	20	15	-	51,0	47,0	43,0	38,6	33,3	29,2	27,0	-	-	-	26,7	15,4	80	65	156,0
3DP/M 65-200/18,5	2573180004M	25	18,5	-	58,0	55,0	51,0	47,0	41,5	37,9	35,9	33,6	-	-	33,0	19,1	80	65	156,2
3DP/M 65-200/22,0	2573190004M	30	22	-	65,5	62,5	58,5	54,5	49,5	46,0	44,5	42,5	-	-	38,0	22,0	80	65	211,0

Pumps supplied without counterflanges. See counterflanges kit on page 389
 "K2 SCA" version available: tropicalized motor with drain plug with 20% increase on the price list.



3DP4 SERIES



End suction pumps in cast iron with impeller in AISI 304 and AISI 316 (4 poles)

Three phase 230/400V													4 Poles					
Model	Code	HP	kW	Q=Flow rate										Abs. Curr. [A]		DNA	DNM	Weight [kg]
				l/min	50	100	150	175	200	250	300	350	230V	400V				
				m³/h	3	6	9	10,5	12	15	18	21	H=Total head [m]					
3DP4 32-125/0,25	2570010004	0,33	0,25		5,5	4,7	3,5	2,8	-	-	-	-	1,6	0,9	50	32	45,9	
3DP4 32-160/0,37R	2579020004	0,5	0,37		7,0	6,2	5,0	4,2	-	-	-	-	2,1	1,2	50	32	52,4	
3DP4 32-160/0,37	2570020004	0,5	0,37		8,7	8,1	7,0	6,3	-	-	-	-	2,1	1,2	50	32	52,4	
3DP4 32-200/0,55R	2579030004	0,75	0,55		10,3	9,2	7,3	6,2	-	-	-	-	2,8	1,6	50	32	64,9	
3DP4 32-200/0,55	2570030004	0,75	0,55		12,0	11,0	9,2	8,0	-	-	-	-	2,8	1,6	50	32	64,9	
3DP4/I 32-200/0,75	2570050004I	1	0,75		17,1	16,1	14,3	13,2	-	-	-	-	3,1	1,8	50	32	65,9	
3DP4 40-125/0,37R	2578020004	0,5	0,37		-	4,8	4,5	4,3	4,0	3,4	2,6	1,8	2,1	1,2	65	40	55,6	
3DP4 40-125/0,37	2571020004	0,5	0,37		-	6,3	6,0	5,8	5,5	4,9	4,2	3,4	2,1	1,2	65	40	55,6	
3DP4 40-160/0,55R	2578030004	0,75	0,55		-	7,3	6,9	6,6	6,3	5,7	5,0	4,3	2,8	1,6	65	40	56,6	
3DP4 40-160/0,55	2571030004	0,75	0,55		-	8,6	8,1	7,8	7,5	6,9	6,2	5,4	2,8	1,6	65	40	56,6	
3DP4/I 40-200/1,1R	2578070004I	1,5	1,1			11,2	10,8	10,5	10,1	9,4	8,6	7,8	4,3	2,5	65	40	76,4	
3DP4/I 40-200/1,1	2571070004I	1,5	1,1			13,2	12,7	12,4	12,1	11,4	10,6	9,6	4,3	2,5	65	40	76,4	
3DP4/I 40-200/1,5	2578080004I	2	1,5			17,7	17,3	17,1	16,8	16,1	15,2	14,2	6,2	3,6	65	40	79,3	

Pumps supplied without counterflanges. See counterflanges kit on page 389
 "K2 SCA" version available: tropicalized motor with drain plug with 20% increase on the price list.

Three phase 230/400V													4 Poles						
Model	Code	HP	kW	Q=Flow rate										Abs. Curr. [A]		DNA	DNM	Weight [kg]	
				l/min	200	250	300	350	500	600	800	950	1050	1200	230V				400V
				m³/h	12	15	18	21	30	36	48	57	63	72	H=Total head [m]				
3DP4 50-125/0,55R	2577030004	0,75	0,55		5,2	5,0	4,7	4,4	3,2	2,3	-	-	-	-	2,8	1,6	65	50	57,3
3DP4 50-125/0,55	2572030004	0,75	0,55		6,2	6,0	5,7	5,4	4,2	3,3	-	-	-	-	2,8	1,6	65	50	57,3
3DP4/I 50-160/1,1R	2577070004I	1,5	1,1		7,8	7,6	7,2	6,9	5,5	4,5	-	-	-	-	4,3	2,5	65	50	68,3
3DP4/I 50-160/1,1	2572070004I	1,5	1,1		9,1	8,9	8,6	8,3	7,0	6,0	-	-	-	-	4,3	2,5	65	50	68,3
3DP4/I 50-200/1,5R	2577080004I	2	1,5		12,1	11,8	11,4	11,0	9,3	8,0	-	-	-	-	6,2	3,6	65	50	79,5
3DP4/I 50-200/1,5	2572080004I	2	1,5		13,3	13,0	12,7	12,2	10,6	9,2	-	-	-	-	6,2	3,6	65	50	79,5
3DP4/I 50-200/2,2	2577100004I	3	2,2		17,5	17,3	17,0	16,6	15,1	13,8	-	-	-	-	10,2	5,9	65	50	83,3
3DP4/H 65-125/0,55	2573030004H	0,75	0,55		-	-	4,8	4,6	4,0	3,5	2,3	1,4	-	-	2,8	1,6	80	65	63,8
3DP4/I 65-125/0,75	2573050004I	1	0,75		-	-	6,0	5,8	5,2	4,6	3,5	2,5	-	-	3,1	1,8	80	65	63,8
3DP4/I 65-125/1,1	2573070004I	1,5	1,1		-	-	7,2	7,0	6,3	5,7	4,5	3,5	2,8	-	4,3	2,5	80	65	73,5
3DP4/I 65-160/1,1	2576070004I	1,5	1,1		-	-	-	8,1	7,4	6,9	5,7	4,6	3,8	-	4,3	2,5	80	65	80,8
3DP4/I 65-160/1,5	2573080004I	2	1,5		-	-	-	9,2	8,5	8,0	6,7	5,7	4,9	-	6,2	3,6	80	65	82,2
3DP4/I 65-160/2,2	2573100004I	3	2,2		-	-	-	11,3	10,6	10,1	8,8	7,6	6,8	5,5	10,2	5,9	80	65	88,0
3DP4/I 65-200/2,2R	2575100004I	3	2,2		-	-	-	12,4	11,6	10,9	9,3	7,8	6,8	-	10,2	5,9	80	65	90,9
3DP4/I 65-200/2,2	2576100004I	3	2,2		-	-	-	13,9	13,0	12,4	10,8	9,3	8,3	-	10,2	5,9	80	65	90,9
3DP4/I 65-200/3,0	2573110004I	4	3		-	-	-	15,8	15,1	14,4	12,9	11,6	10,6	9	11,8	6,8	80	65	94,0

Pumps supplied without counterflanges. See counterflanges kit on page 389
 "K2 SCA" version available: tropicalized motor with drain plug with 20% increase on the price list.

3DS(4) SERIES