



NAVID SAHAND



PUMPIRAN

KRT 200-250/154

الکترو پمپ لجن کش ۲۵۰-۲۰۰

SPECIFICATION OF SEWAGE ELECTRO PUMPS:

مشخصات کلی الکتروپمپ لجن کش:

Discharge Dia	: 8 " (200 mm)	قطر رانش	: ۸ اینچ
Capacity	: 90-450 m ³ /hr	ظرفیت آبدهی	: ۹۰-۴۵۰ متر مکعب در ساعت
Head	: 4-13 m	ارتفاع	: ۴-۱۳ متر
Fluid temp	: up to 35 °C	درجه حرارت سیال	: تا ۳۵ درجه سانتیگراد
Hyd. test press	: 6 bar	فشار تست هیدرواستاتیکی	: ۶ بار

* Material :

* جنس مواد:

Shaft	: Stainless Steel 1.4021	محور	: فولاد ضد زنگ
Impeller	: Cast iron GG-25	پروانه	: چدن GG-25
Pump casing	: Cast iron GG-25	محفظه پمپ	: چدن GG-25
Mechanical Seal	: Silicon carbide	مکانیکال سیل	: سیلیکون کارباید

* material are Changeable on request.

* جنس مواد برحسب تقاضا قابل تغییر است.

وزن (کیلوگرم)	دور ۱۴۵۰ (دور در دقیقه)	آبدهی (متر مکعب در ساعت)						قطر پروانه (میلیمتر)	قطر رانش (میلیمتر)	مشخصات الکتروموتور Electromotor Char.		
		ارتفاع (متر)	Capacity (m ³ /h)							Impeller Dia.	Discharge Dia.	توان
S	P	100	200	300	350	400	(mm)	(mm)	kw	Amp.	Volt	
700	650	ارتفاع (متر)	13	10.1	8	7.4	5.7	223	200	15	22	380

مزایای الکتروپمپهای لجن کش:

- ۱ - امکان نصب سریع ۲ - نیاز به فضای کم ۳ - نیاز به ایستگاه ساده و کم هزینه ۴ - امکان پمپاژ ذرات معلق همراه سیال
- ۵ - امکان نصب ثابت (S) و نصب متحرک (P)

ویژگی های الکتروپمپهای لجن کش:

- ۱ - دو عدد مکانیکال سیل ۲ - کلاس حرارتی عایق F ۳ - درجه حفاظت IP68 ۴ - مجهز به سنسورهای حفاظتی

در صورت نیاز به اطلاعات بیشتر با مهندسی فروش این شرکت تماس حاصل فرمایید.



NAVID SAHAND



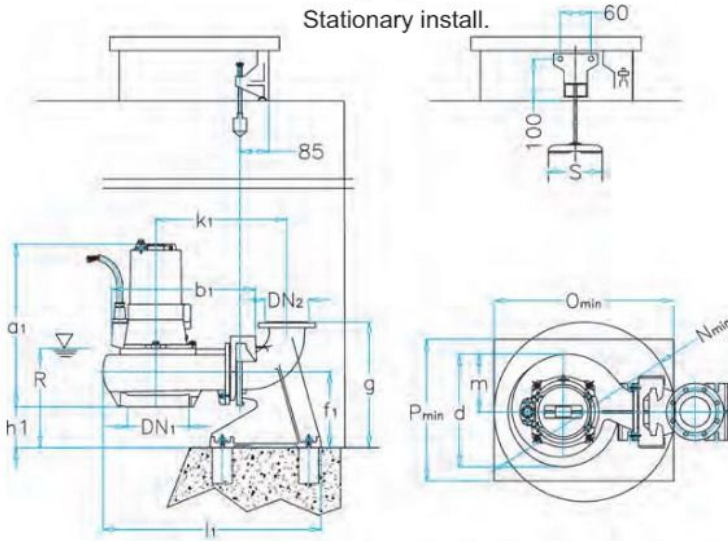
PUMPIRAN

KRT 200-250/154

الکترو پمپ لجن کش کش ۲۵۰-۲۰۰

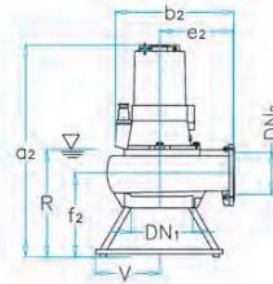
نصب ثابت

Stationary install.

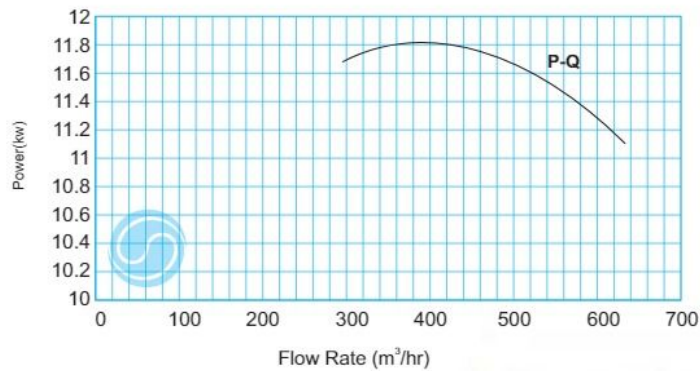
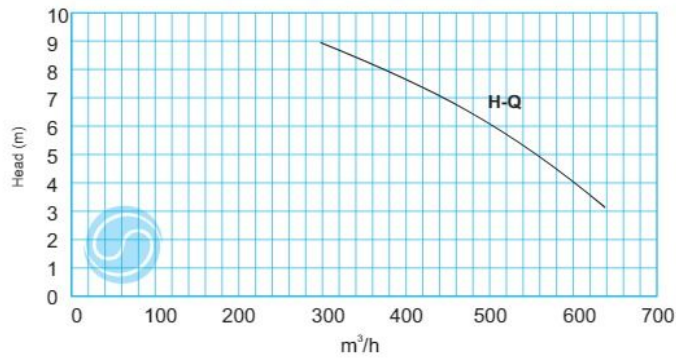


نصب متحرک

Portable install.



200-250	DN ₁	DN ₂	a ₁	a ₁	b ₁	b ₂	d	e ₂	f ₁	f ₂	g	h ₁	k ₁	l ₁	m	N	O	P	R	S	T	V	G
	350	300	820	1015	700	550	450	300	435	435	690	240	875	1060	260	1350	1300	757	575	420	900	390	325



1450 rpm / دور موتور ۱۴۵۰

NAVID SAHAND

